

ENERGIE CONVENTIONELLE  
POUR TRANSFERT DE FLUIDE

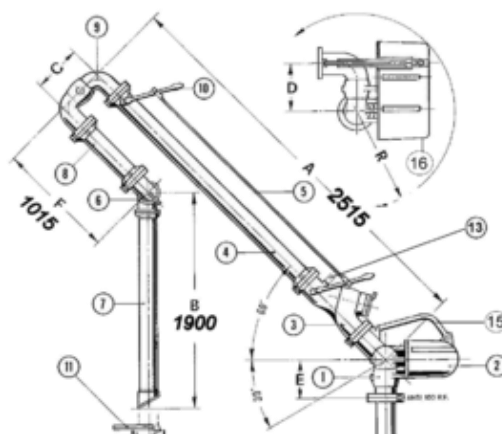
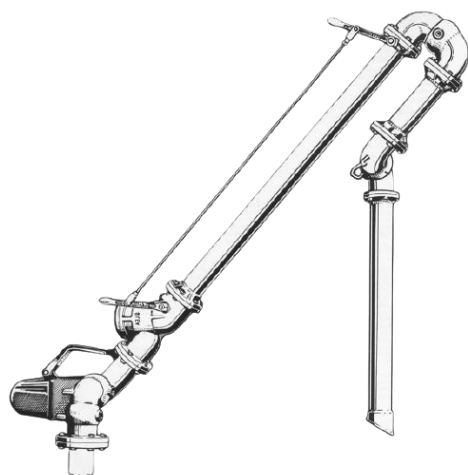
*XL Techniques*

## Bras de chargement dôme



Les bras de chargement par le dôme répondent à la demande d'un grand nombre de négociants en combustibles.

Equipés d'une vanne de sécurité « homme mort », ils assurent l'approvisionnement par le haut des camions citerne à moindre coût. Ces produits doivent être complétés d'équipements annexes afin d'assurer confort et sécurité (potences, passerelles...). Une gamme d'accessoires est disponible ainsi qu'une version ADblue.



# Caractéristiques Techniques

Double Joint Tournant de base, série 0864 en fonte, avec deux joints.

Les garnitures sont en Viton™. Les brides sont ANSI 150.

Balancier a ressort, série 3000 / 3001 (droit / gauche), en fonte, avec traitement superficiel

DACROMET®, pour milieu corrosif.

Vanne de chargement "Stay Open", série 0560, en alliage d'aluminium.

Tube principal, série 3115, en aluminium.

Commande à distance pour vanne avec levier, série 3170.

Joint tournant intermédiaire en aluminium, série 0858 avec garnitures en Viton™.

Tube intermédiaire en alliage d'aluminium verni, série 3114.

Joint terminal en aluminium, série 0874, avec garniture en Viton™. Le joint a un manchon en acier, un semi anel, deux OR et une poignée pour manœuvrer le bras.

Tube terminal en alliage d'aluminium vernie, avec terminal a 45°, série 3110.

Tas d'égouttement, en aluminium, série 3125.

Les dimensions et les matériels peuvent être modifiées, selon les demandes de nos clients.