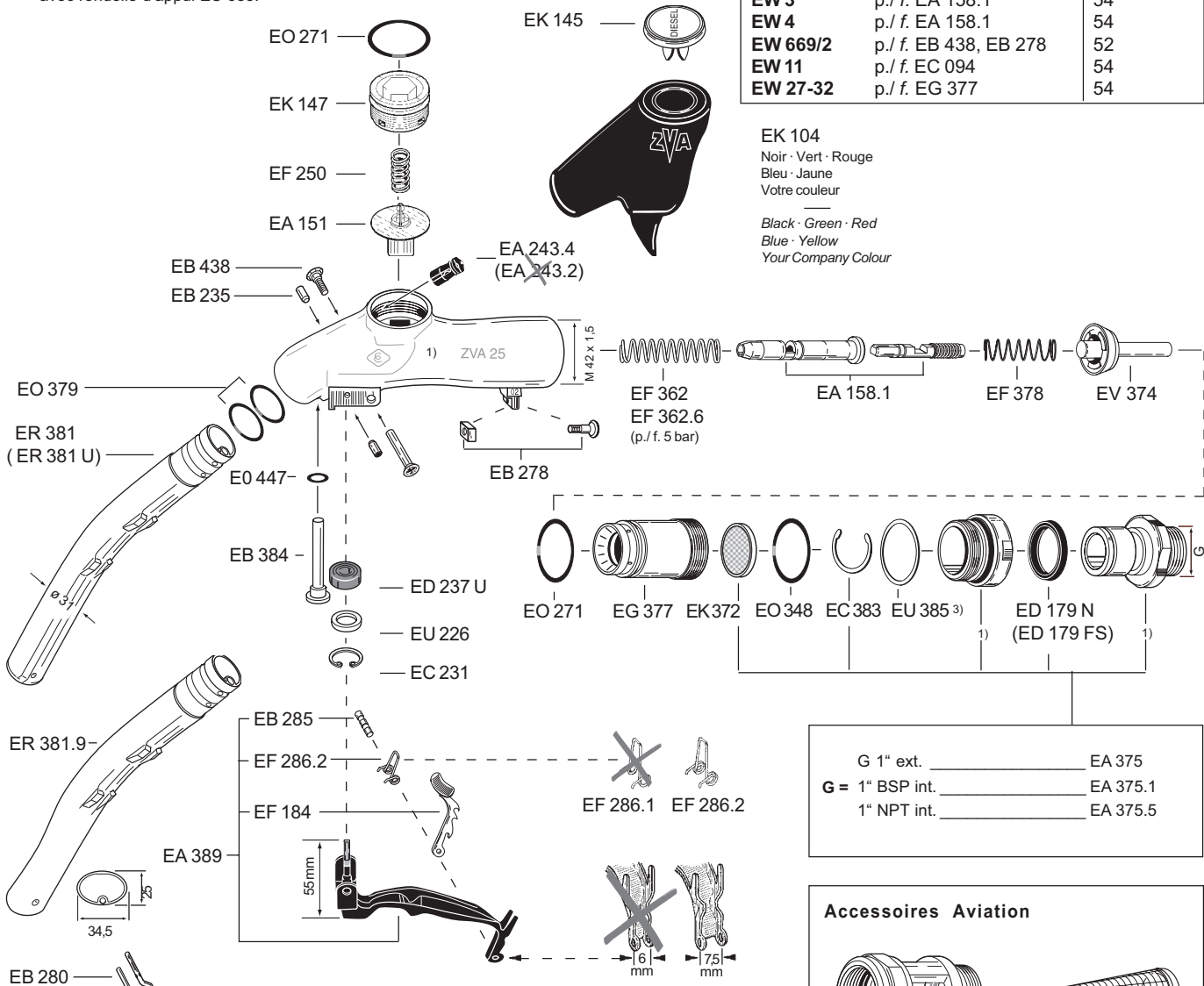


- 1) Le corps du pistolet et du raccord ne sont **pas** livrables en tant que pièces détachées.
- 2) **Ne pas** utiliser cette ancienne garde pour de nouvelles installations.
- 3) Modification EA 375 à partir du 11/02, avec rondelle d'appui EU 385.

- 1) Nozzle and swivel body are **not** supplied as spare parts.
- 2) *These old guard styles should not be used for new constructions.*
- 3) *Modified EA 375... since 11/02, with washer EU 385*

Outils de montage / Assembly Tools		voir page / see page
EW - J1	p./f. EC 231	52
EW 19-22	p./f. EG 169.1, EK 147	54
EW 2 CV	p./f. EB 235	54
EW 3	p./f. EA 158.1	54
EW 4	p./f. EA 158.1	54
EW 669/2	p./f. EB 438, EB 278	52
EW 11	p./f. EC 094	54
EW 27-32	p./f. EG 377	54



EK 104
 Noir - Vert - Rouge
 Bleu - Jaune
 Votre couleur

 Black - Green - Red
 Blue - Yellow
 Your Company Colour

G 1" ext.	EA 375
G = 1" BSP int.	EA 375.1
1" NPT int.	EA 375.5

Accessoires Aviation

SG 1"

ES 239.1
160 µm / 100 mesh

EKG 1200
(Utiliser les gardes en aluminium)

ER 381 JET

GKG 25

