

ENERGIE CONVENTIONNELLE POUR TRANSFERT DE FLUIDE

XL Techniques

Bras de chargement source



Les bras de chargement sont utilisés pour les installations de chargement par le bas avec deux camions-citernes routiers et ferroviaires. C'est un système de chargement par le bas qui offre l'avantage d'être en mesure d'opérer directement sur le niveau du sol puis, il empêche la formation de charges électriques qui peuvent être créées dans de meilleures situations de chargement.

En outre, il permet une connexion facile et plus rapide, le recouvrement intégral des vapeurs produites au cours de la phase de chargement, le chargement simultané de divers produits, une réduction drastique des coûts dans la construction de quai de chargement.

L'équilibrage de ressort de torsion permet au bras d'effectuer une inclinaison horizontale de 55° - 60° pwards u et 20° - 30° vers le bas.

Nouveauté, une version pour produit AD-Blue est disponible.

Les bras de chargement en source sont utilisés pour l'approvisionnement des citernes sur camion ou ferroviaires avec point d'entrée «bas».

Ce type de matériel permet une meilleure sécurité du personnel opérant depuis le sol.

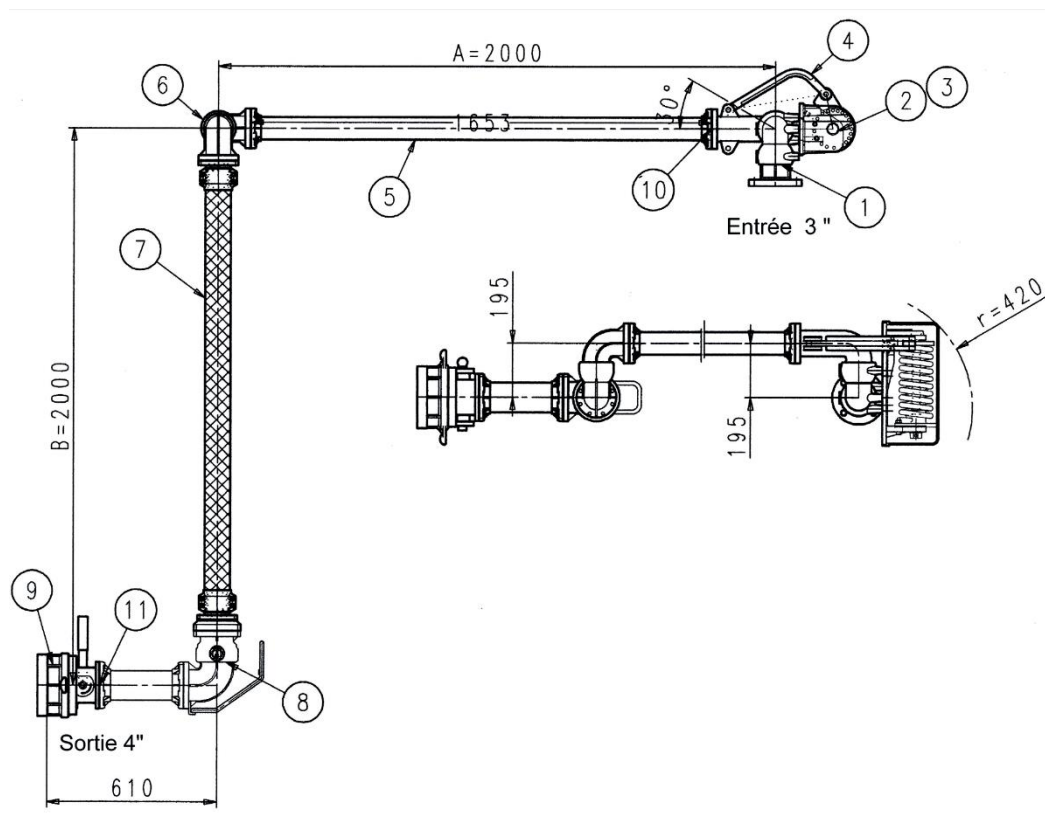
Il permet également une connexion facile et rapide via un système de coupleur à sec.

L'utilisation de plusieurs bras en simultané favorise un gain de temps.

L'absence d'aménagements annexes réduit les coûts d'installation.

Une large gamme d'accessoires complète l'offre.

Une version « ADblue » est également disponible.



Les dimensions et les matériels peuvent être modifiées, selon les demandes de nos clients.